

# NutAvant<sup>®</sup>

HC

**Dieta** Hipercalórica y Normoproteica con fibra

*Fórmula con alta densidad calórica.  
Para administración oral o por sonda.*

Densidad calórica: 1,62 Kcal/ml

P/CHO/G/F = 16/46/35/3

Osmolaridad: 386 mOsmol/l





 APTO PARA CELÍACOS



SABORES

  
**Multisabor**  
 24X250 ml  
 C.I. 505116

  
**Vainilla**  
 24X250 ml  
 C.I. 505111

  
**Fresa**  
 24X250 ml  
 C.I. 505112

  
**Plátano**  
 24X250 ml  
 C.I. 505113

  
**Chocolate**  
 24X250 ml  
 C.I. 505114

  
**Cappuccino**  
 24X250 ml  
 C.I. 505115

Dieta Hipercalórica y Normoproteica

INFORMACIÓN NUTRICIONAL	100 ml	250 ml	
Valor energético	679/162	1699/405	kJ/kcal
<b>Grasas</b>	6,3	15,8	g
De las cuales: Saturadas	1,6	4	g
MCT	0,94	2,4	g
Monoinsaturados	2,6	6,5	g
Poliinsaturados	2	5	g
$\omega$ -3	0,3	0,75	g
$\omega$ -6	1,5	3,8	g
<b>Proporción <math>\omega</math>-6/<math>\omega</math>-3: 5/1</b>			
<b>Hidratos de carbono</b>	18,63	47	g
De los cuales: Azúcares	1,86	4,7	g
Lactosa	0,3	0,7	g
Fibra alimentaria	2,43	6,1	g
<b>Proteínas</b>	6,48	16	g
Sal	0,28	0,70	g

MINERALES	100 ml	250 ml	
Sodio	111	278	mg
Cloruro	50	125	mg
Potasio	140	350	mg
Calcio	115	288	mg
Fósforo	90	225	mg
Magnesio	19	47,5	mg
Hierro	1,4	3,5	mg
Zinc	1	2,5	mg
Cobre	0,1	0,25	mg
Yodo	15	38	$\mu$ g
Selenio	5,5	14	$\mu$ g
Manganeso	0,2	0,5	mg
Cromo	4	10	$\mu$ g
Molibdeno	5,7	14	$\mu$ g
Fluoruro	0,32	0,81	mg

VITAMINAS	100 ml	250 ml	
Vitamina A	80	200	$\mu$ g-ER
Vitamina D	0,83	2,1	$\mu$ g
Vitamina K	7,5	19	$\mu$ g
Vitamina C	8	20	mg
Tiamina	0,11	0,28	mg
Riboflavina	0,14	0,35	mg
Vitamina B6	0,14	0,35	mg
Niacina	1,6	4	mg EN
Ácido fólico	20	50	$\mu$ g
Vitamina B12	0,25	0,63	$\mu$ g
Ácido Pantoténico	0,6	1,5	mg
Biotina	5	12,5	$\mu$ g
Vitamina E	1,2	3	mg $\alpha$ -ET
Inositol	20	50	mg
Colina	20	50	mg

Osmolaridad: 386 mOsmol/l

Osmolalidad: 522 mOsm/kg

Bajo contenido en lactosa (no apto para galactosémicos)

Bajo contenido en sal (0,28 g / 100 ml)

Sin gluten

#### CARACTERÍSTICAS NUTRICIONALES:

La dosis estándar (1.000 ml/día) aporta 65 g de proteínas, 186 g de hidratos de carbono, 63 g de grasas, 24 g de fibra, 1.620 Kcal y cubre el 100% de la CDR (Cantidad Diaria Recomendada) de vitaminas y minerales.

*Fórmula con alta densidad calórica*

## FUENTES DE NUTRIENTES

**PROTEÍNAS** 6,48 g / 100 ml

Proteínas lácteas: proteínas de suero lácteo (lactoalbúmina), caseinato sódico y caseinato cálcico.

**GRASAS** 6,3 g / 100 ml

Aceite de cáñola, aceite de maíz, grasa láctea, lecitina de soja y emulgentes.

**HIDRATOS DE CARBONO** 18,63 g / 100 ml

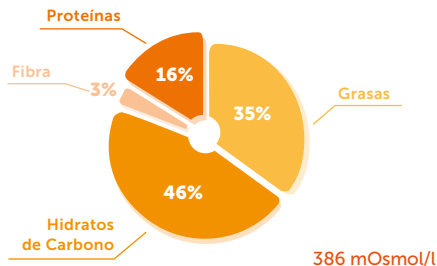
Maltodextrina, sacarosa y lactosa.

**FIBRA ALIMENTARIA (100% soluble)** 2,43 g / 100 ml

Dextrina de maíz, oligofructosa, carragenato y goma xantana.

## PERFIL NUTRICIONAL

Densidad calórica: 1,62 Kcal/ml. P/CHO/G/F = 16/46/35/3



## INDICACIONES

- Pacientes malnutridos o en riesgo nutricional con los requerimientos energéticos aumentados o restricción hídrica que se beneficien del aporte de fibra:
  - Paciente que curse con estrés metabólico general.
  - Paciente oncológico sometido a tratamiento de radioterapia, quimioterapia, cirugía o terapias biológicas.
  - Paciente con caquexia.
  - Paciente geriátrico que presente dificultad para cubrir sus requerimientos.
- Paciente que presente enfermedad neurológica: enfermedad de Alzheimer y otras demencias, enfermedades cerebrovasculares, esclerosis múltiple, esclerosis lateral amiotrófica, enfermedad de Parkinson.
- Paciente con patología digestiva.
- Paciente con patología respiratoria (fibrosis quística, EPOC).
- Paciente con insuficiencia cardíaca, hepática y renal.
- Pacientes con anorexia secundaria a una patología o al envejecimiento.
- Adecuado para pacientes mayores de 3 años.

## APORTE POR BOTELLA DE 250 ml

Kcal	Proteínas	Hidratos de Carbono
405	16 g	47 g
Grasas	Fibra	
15,8 g	6,1 g	