

SondAvant[®]

HP FIBRA

Dieta Normocalórica e Hiperproteica con fibra

*Fórmula isotónica para una mejor tolerancia gastrointestinal.
Para administración por sonda.*

Densidad calórica: 1,08 Kcal/ml

P/CHO/G/F = 22/43/32/3

Osmolaridad: 282 mOsmol/l





 APTO PARA CELÍACOS



SABOR NEUTRO

12X500 ml
C.I. 504956

Dieta Normocalórica e Hiperproteica

INFORMACIÓN NUTRICIONAL	100 ml	500 ml	
Valor energético	453/108	2266/540	kJ/kcal
Grasas	3,8	19	g
De las cuales: Saturadas	1	5	g
MCT	0,6	2,9	g
Monoinsaturados	1,6	8	g
Poliinsaturados	1,3	6,5	g
ω-3	0,19	0,95	g
ω-6	0,91	4,55	g
Proporción ω-6/ω-3: 4,8/1			
Hidratos de carbono	11,6	58	g
De los cuales: Azúcares	0,6	3	g
Lactosa	0,26	1,3	g
Fibra alimentaria	1,6	8	g
Proteínas	5,94	30	g
Sal	0,28	1,4	g

MINERALES	100 ml	500 ml	
Sodio	111	555	mg
Cloruro	45	225	mg
Potasio	133	665	mg
Calcio	103	515	mg
Fósforo	85	425	mg
Magnesio	19	95	mg
Hierro	1	5	mg
Zinc	0,72	3,6	mg
Cobre	0,07	0,35	mg
Yodo	10,8	54	µg
Selenio	4	20	µg
Manganeso	0,14	0,7	mg
Cromo	2,9	14,5	µg
Molibdeno	3,9	19,5	µg
Fluoruro	0,21	1,05	mg

VITAMINAS	100 ml	500 ml	
Vitamina A	57,4	287	µg-ER
Vitamina D	0,55	2,8	µg
Vitamina K	5,4	27	µg
Vitamina C	5,7	29	mg
Tiamina	0,08	0,4	mg
Riboflavina	0,1	0,5	mg
Vitamina B6	0,1	0,5	mg
Niacina	1,2	5,8	mg EN
Ácido fólico	14,4	72	µg
Vitamina B12	0,18	0,9	µg
Ácido Pantoténico	0,43	2,2	mg
Biotina	3,6	18	µg
Vitamina E	0,86	4,3	mg α-ET
Inositol	15	75	mg
Colina	15	75	mg

Osmolaridad: 282 mOsmol/l

Osmolalidad: 342 mOsm/kg

Viscosidad: 47,2 cps

Bajo contenido en lactosa (no apto para galactosémicos)

Bajo contenido en sal (0,28 g / 100 ml)

Sin gluten

Sin sacarosa

Aroma de vainilla para suavizar los efectos de un posible reflujo

CARACTERÍSTICAS NUTRICIONALES:

La dosis estándar (1.500 ml/día) aporta 90 g de proteínas, 174 g de hidratos de carbono, 57 g de grasas, 24 g de fibra, 1.620 Kcal y cubre el 100% de la CDR (Cantidad Diaria Recomendada) de vitaminas y minerales.

Alto aporte proteico: 100% PAVB

FUENTES DE NUTRIENTES

PROTEÍNAS 5,94 g / 100 ml

Proteínas lácteas: proteínas de suero lácteo (lactoalbúmina), caseinato sódico y caseinato cálcico.

GRASAS 3,8 g / 100 ml

Aceite de cáñola, aceite de maíz, grasa láctea, lecitina de soja y emulgentes.

HIDRATOS DE CARBONO 11,6 g / 100 ml

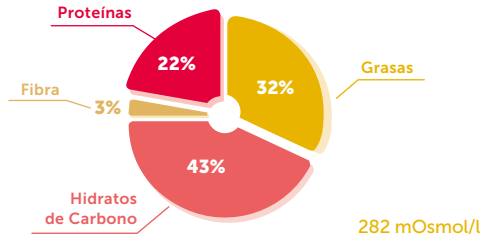
Maltodextrina y lactosa.

FIBRA ALIMENTARIA (100% soluble) 1,6 g / 100 ml

Oligofructosa, dextrina de maíz, carragenato y goma xantana.

PERFIL NUTRICIONAL

Densidad calórica: 1,08 Kcal/ml. P/CHO/G/F = 22/43/32/3



INDICACIONES

- Pacientes malnutridos o en riesgo nutricional con altos requerimientos proteicos que se beneficien del aporte de fibra:
 - Paciente con indicación de nutrición por sonda a corto/medio/largo plazo.
 - Paciente con indicación de nutrición enteral tanto en ámbito hospitalario como domiciliario.
 - Paciente que curse con estrés metabólico general, pre y postoperatorio, traumatismos y fracturas de cadera.
 - Paciente con sarcopenia y/o caquexia.
 - Paciente anciano frágil.
 - Paciente geriátrico que presente dificultad para cubrir sus requerimientos nutricionales.
 - Paciente con enfermedad neurológica: enfermedad de Alzheimer y otras demencias, enfermedades cerebrovasculares, esclerosis múltiple, esclerosis lateral amiotrófica, enfermedad de Parkinson.
 - Paciente con patología digestiva.
 - Paciente sometido a cirugía bariátrica, y/o que requiere limitar la ingesta.
 - Prevención y tratamiento coadyuvante de úlceras por presión.
 - Adecuado para pacientes mayores de 3 años.

APORTE POR BOTELLA DE 500 ml

Kcal	Proteínas	Hidratos de Carbono
540	30 g	58 g
Grasas	Fibra	
19 g	8 g	