

NutAvant[®]

PLUS FIBRA

Dieta Hipercalórica e Hiperproteica
con fibra

Recomendado para paciente con altos requerimientos calórico-proteicos que se beneficie del aporte de la fibra.

Densidad calórica: 1,59 Kcal/ml

P/CHO/G/F = 21/39/38/2

Osmolaridad: 360 mOsmol/l

**NUEVO
SABOR
COOKIE**



NUEVA FÓRMULA

**NUEVO
SABOR
COOKIE**



Financiado por:

SNS

Sistema Nacional de Salud



8 Vainilla - 4 Fresa
4 Chocolate - 4 Cookie
4 Cappuccino

PACK MULTISABOR

24x250 ml
C.I. 505202



APTO PARA CELÍACOS



Multisabor
24X250 ml
C.I. 505202



Vainilla
24X250 ml
C.I. 505197



Fresa
24X250 ml
C.I. 505198



Chocolate
24X250 ml
C.I. 505199



Cappuccino
24X250 ml
C.I. 505200

NUEVO SABOR



Cookie
24X250 ml
C.I. 505201

SABORES

Dieta Hipercalórica e Hiperproteica

NutAvant[®]

PLUS FIBRA

INFORMACIÓN NUTRICIONAL	100 ml	250 ml	
Valor energético	668/159	1669/398	kJ/kcal
Grasas	6,7	16,8	g
De las cuales: Saturadas	1,6	4,0	g
MCT	0,95	2,4	g
Saturados	1,6	4,0	g
Monoinsaturados	2,3	5,6	g
Poliinsaturados	1,1	2,7	g
ω-3	0,34	0,85	g
ω-6	1,70	4,2	g

Proporción ω-6/ω-3: 4,9/1

Hidratos de carbono	15	39	g
De los cuales: Azúcares	1,5	3,8	g
Lactosa	0,24	0,60	g
Fibra alimentaria	1,8	4,5	g
De los cuales: Solubles	1,1	2,8	g
De los cuales: Insolubles	0,7	1,6	g
Proteínas	8,5	21	g
Sal	0,22	0,55	g
De los cuales: Sodio	90	225	mg

MINERALES	100 ml	250 ml	
Calcio	129	323	mg
Fósforo	87	218	mg
Magnesio	21	53	mg
Sodio	90	225	mg
Cloruro	48	120	mg
Potasio	155	388	mg
Hierro	1,5	3,8	mg
Zinc	1,0	2,5	mg
Cobre	0,13	0,33	mg
Molibdeno	10	25	µg
Yodo	11	28	µg
Cromo	2,0	5	µg
Fluoruro	0,0038	0,010	mg
Manganeso	0,36	0,90	mg
Selenio	4,1	10	µg

VITAMINAS	100 ml	250 ml	
Vitamina A	160	400	µg-ER
Vitamina E	1,8	4,5	mg α-ET
Vitamina D	0,85	2,1	µg
Vitamina K	6,0	15	µg
Vitamina C	6,0	15	mg
Tiamina	0,22	0,55	mg
Riboflavina	0,28	0,70	mg
Niacina	3,2	8,0	mg EN
Vitamina B6	0,28	0,70	mg
Vitamina B12	0,20	0,5	µg
Ácido Pantoténico	1,2	3,0	mg
Ácido Fólico	40	100	µg
Biotina	10	25	µg
Inositol	31	78	mg
Colina	31	78	mg

Osmolaridad: 360 mOsm/l

Osmolalidad: 440 mOsm/kg

Bajo contenido en lactosa (no apto para galactosémicos)

Bajo contenido en sal (0,22 g / 100 ml)

Sin gluten

CARACTERÍSTICAS NUTRICIONALES:

La dosis estándar (1.000 ml/día) aporta 85 g de proteínas, 150 g de hidratos de carbono, 67 g de grasas, 1.590 Kcal y cubre el 100% de la CDR (Cantidad Diaria Recomendada) de vitaminas y minerales.

Recomendado para paciente con altos requerimientos calórico-proteicos que se beneficie del aporte de la fibra

FUENTES DE NUTRIENTES

PROTEÍNAS 8,5 g / 100 ml

Concentrado de proteínas de la leche, caseinato cálcico, caseinato sódico, Concentrado de proteínas de suero lácteo (lactoalbúmina).

GRASAS 6,7 g / 100 ml

Aceite de cáñola, aceite de maíz, MCT, grasa láctea, y emulgentes (incluye lecitina de soja).

HIDRATOS DE CARBONO 15 g / 100 ml

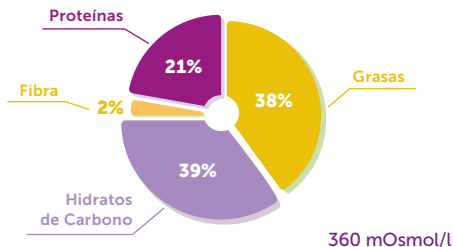
Maltodextrina, lactosa.

FIBRA ALIMENTARIA (61% soluble y 39% insoluble) 1,8 g / 100 ml

Oligofructosa, Dextrina de maíz, Celulosa microcristalina y HPMC.

PERFIL NUTRICIONAL

Densidad calórica: 1,59 kcal/ml P/CHO/G/F: 21/39/38/2



INDICACIONES

- Pacientes malnutridos o en riesgo nutricional con altos requerimientos calórico-proteicos que se beneficien del aporte de fibra:
 - Paciente que curse con estrés metabólico general, pre y postoperatorio, traumatismos, sepsis y fracturas de cadera.
 - Paciente oncológico sometido a tratamiento de radioterapia, quimioterapia, cirugía o terapias biológicas.
 - Paciente con sarcopenia y/o caquexia.
 - Paciente anciano frágil.
- Paciente geriátrico o pluripatológico que presente dificultad para cubrir sus requerimientos nutricionales.
- Paciente con enfermedad neurológica: enfermedad de Alzheimer y otras demencias, enfermedades cerebrovasculares, esclerosis múltiple, esclerosis lateral amiotrófica, enfermedad de Parkinson.
- Paciente con patología digestiva.
- Paciente con patología respiratoria (EPOC, fibrosis quística).
- Prevención y tratamiento coadyuvante de úlceras por presión.
- Pacientes con anorexia secundaria a una patología o al envejecimiento.
- Paciente con alteraciones del tránsito intestinal y/o tratados con antibióticos.
- Adecuado para pacientes mayores de 3 años.

APORTE POR BOTELLA DE 250 ml

Kcal	Proteínas	Hidratos de Carbono
398	21 g	39 g
Grasas	Fibra	
16,8 g	4,5 g	